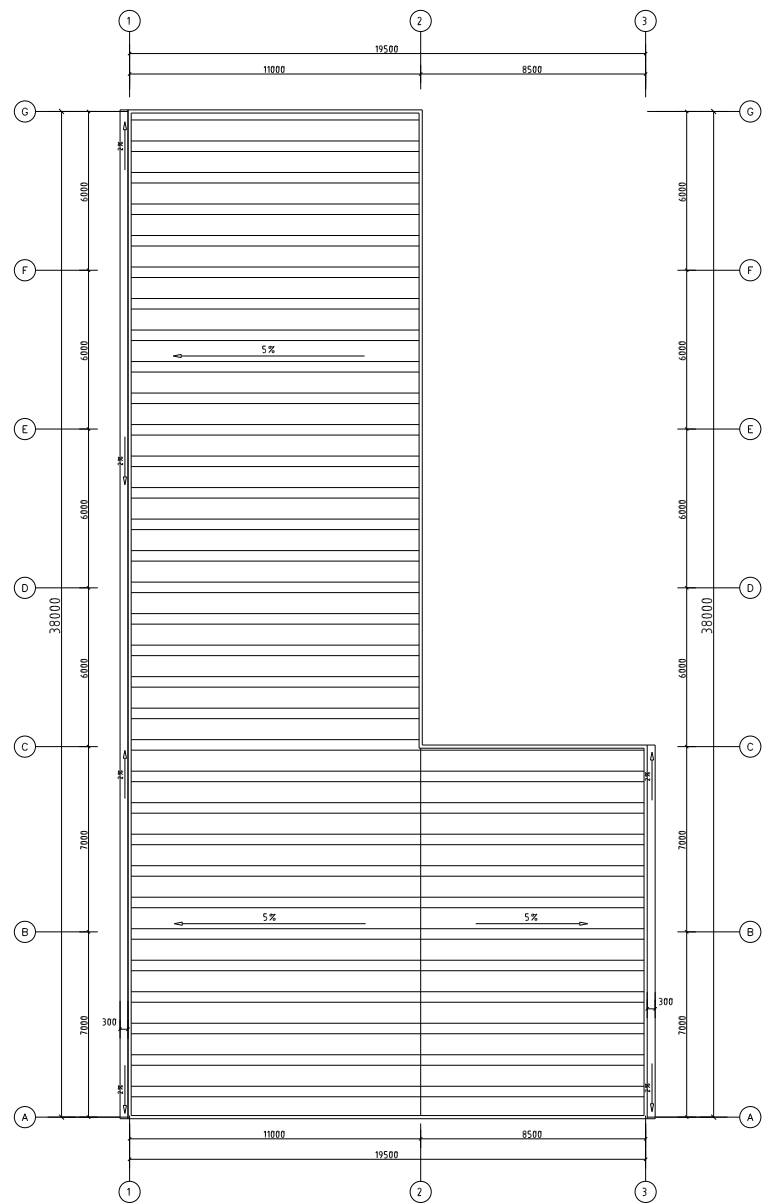


一层平面图 1:100



屋頂平面图 1:100

建筑设计总说明

1、工程概况:

- 1.1 、工程名称:
- 1.2 、建设地点:
- 1.3 、建筑总面积:69.6m²
- 1.4 、建筑层数: 地上一层。
- 1.5 、建筑高度:3.45 米(室外地坪到屋面檐口)
- 1.6 、结构类型: 砖混结构
- 1.7 、基本设施: 设给排水系统;供电设动力、照明。

2、设计依据:

2.1 、项目批文及现状资料:

- 2.1.1 、经建设单位认可盖章的方案。
- 2.1.2 、相关专业提供的设计文件。
- 2.1.3 、建设单位的设计委托书。

2.2 、《岩土工程勘察报告书》

2.3 、现行国家及地方规范标准:

- 2.3.1 、工程建设标准强制性条文《房屋建筑部分》2013
 - 2.3.2 、《民用建筑设计通则》(GB50352-2005)
 - 2.3.3 、《建筑工程设计文件编制深度规定》2008
 - 2.3.4 、《建筑内部装修设计规范》GB50222-2017
 - 2.3.5 、《屋面工程技术规范》GB50345-2012
 - 2.3.6 、《建筑玻璃应用技术规程》JGJ 113-2015
 - 2.3.7 、《建筑设计防火规范》GB50016-2014 (2018 版)
- 与本工程类型相应的现行建筑设计规范;其它条文中直接引用者不在重复。

3、设计参数:

- 3.1 、工程等级:三级工程
- 3.2 、建筑耐火等级:二级
- 3.3 、设计使用年限:50 年
- 3.4 、抗震设防烈度:8 度
- 3.5 、屋面防水等级:Ⅱ级 防水层合理使用年限:15 年
- 3.6 、气候分区:寒冷地区(B 区)
- 3.7 、设计标高:本工程±0.000 相对于绝对标高依据现场调整

4、图纸标注:

- 4.1 、总平面:尺寸及标高均以米为单位。
- 4.2 、建筑单体:除标高以米为单位外,其他标注均以毫米为单位。

5、设计范围:

本工程设计范围为:建筑、结构、电气、给排水.二次精装修具体需另行委托设计。

6、墙体工程:

- 6.1 、承重体系:钢筋混凝土柱、尺寸、定位、强度等级详见结施。
- 6.2 、外墙:240 厚混凝土空心砌块,内墙未注明墙厚均为0.

7、防水工程:

- 7.1 、屋面工程应符合《屋面工程技术规范》(GB50345-2012)要求。

本工程为单层民用建筑,屋面防水等级为Ⅰ级,屋面防水层耐久年限 年,设三道防水层,屋面做法选用图集详见用料说明索引。

- 7.1.1 、防水层应待屋面设备基础、出屋面管道、构筑物等施工完毕后方可施工。

- 7.1.2 、屋面上伸出屋面的各种管道、排风孔洞的防水构造参见详图 2-54

7.2 、外墙及附属房间防水工程:

- 7.2.1 、突出墙面的腰线、檐板、窗台上部应做 的向外排水坡,下部应做滴水线详见详图 9-J03

- 7.2.2 、楼地面均作防水楼地面,防水层选用5 厚单组分聚氨酯防水涂料。

8、安全防护设计:

- 8.1 、建筑有安全防范要求的部位,应依据有关规定,采取防盗措施。
- 8.2 、室内楼梯梯段栏杆扶手高度为0 ,水平段长度超过500 ,其高度为1100.
- 8.3 、临空处防护栏杆高度不应低于00mm ,,,竖向垂直杆净间距≤110
- 8.4 、建筑材料中的放射性元素含量严格按标准控制,以使室内辐射剂量和氡浓度在允许范围内。
- 8.5 、建筑辅料等严禁使用石棉材料及制品,对其它辅料,如:铅、镉、汞、钡、砷、硒、锑等金属要严格控制按有关重金属含量限值控制。

9、门窗工程:

- 9.1 、特殊门窗如防火门窗等应满足特定功能的使用要求。
- 9.2 、门窗五金件选择在满足功能的同时,要坚固、耐用、防盗,同时注意美观。

9.3 、门窗玻璃的配置要满足《建筑玻璃应用技术规程》和《建筑安全玻璃管理规定》凡距楼地面500mm 高以下部分、面积大于5m²窗玻璃的玻璃及所有门玻璃均采用安全玻璃。

9.4 、采购订货前必须先复核洞口尺寸、数量、落实好开启方向、安装位置、固定方式、饰面材料等。

9.5 、外门、窗未注明者立樘位置均居墙中,其它门立樘位置均与门的开启方向墙面平。

10 、施工注意事项:

10.1 、施工前施工单位应全面阅读各专业图纸,特别注意建筑和结构专业对外檐部分的构造,各楼层的标高、坡度和各设备专业的留孔,如遇专业间的不符,请即时通知设计单位协商确认或作正式变更,避免不必要的返工。

10.2 、土建施工时应与设备安装密切配合,准确预埋各种予埋件,避免遗漏及事后随意开凿。

10.3 、所有混凝土表面粉刷前应先清除残留油污,并须涂刷含胶素水泥浆一道。

10.4 、凡予埋的铁、木件及木门樘与砌体或抹灰面接触的表面均需作防腐处理。

10.5 、所有内隔墙应待管道安装完后砌筑,并应在与管道间用非燃烧材料填塞严密。

10.6 、施工过程中业主单位、施工单位、监理单位均不得对图纸进行随意变更,所有变更设计均应先由上述有关部门协商后,再由原设计单位出据正式的设计变更文件为准。凡不符合有关程序的单位或个人的变更设计行为及由此行为所产生的后果,原设计单位不负任何法律责任。

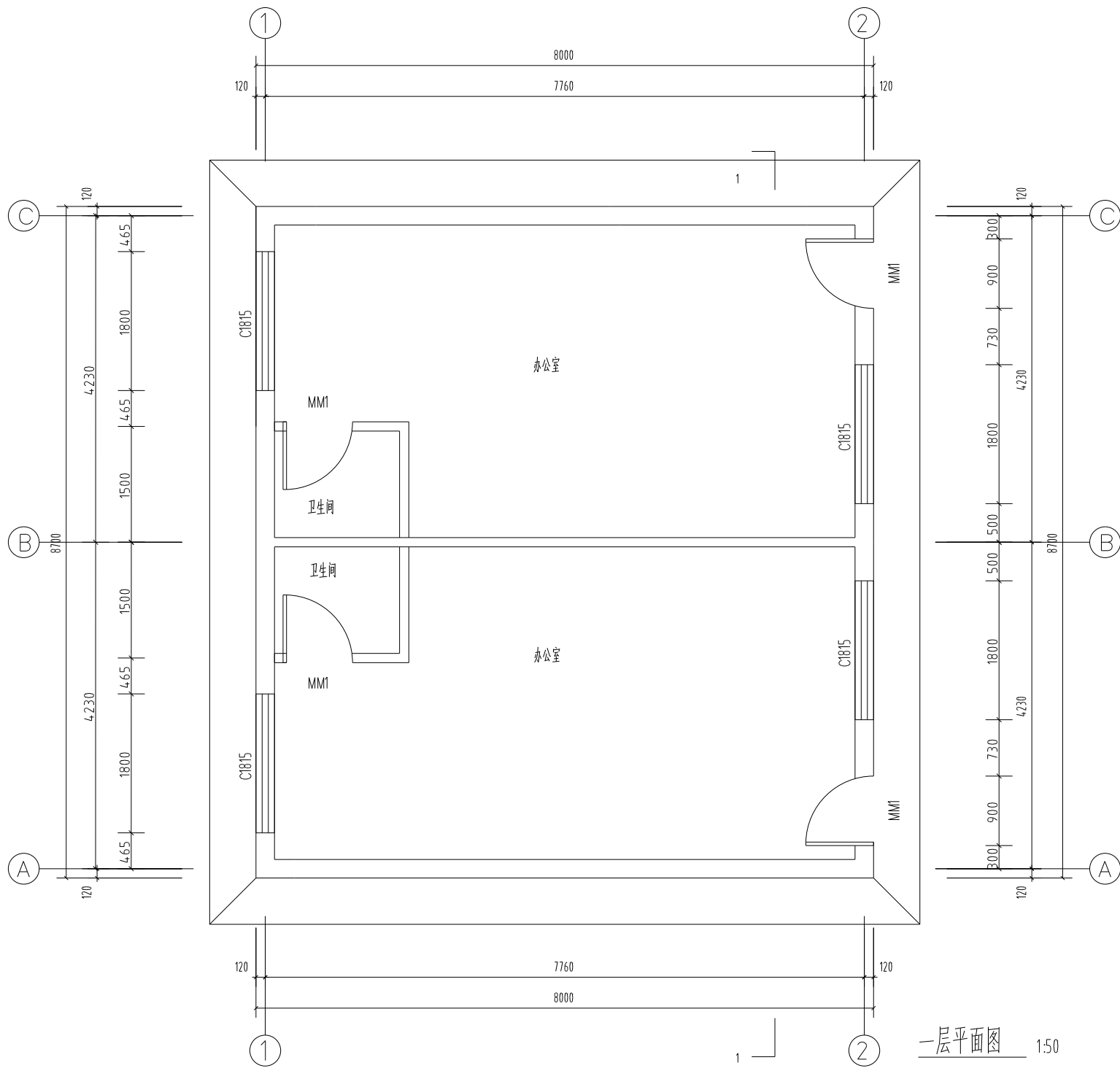
门窗明细表

门窗名称	门窗编号	洞 口 尺 寸		樘 数	采用标准图集			备 注
		宽(mm)	高(mm)		图集代号	页号	编号	
门洞	MD1	1600	2400	2				
	MD2	1200	2400	2				
防盗门	FM1	1500	2400	1				
铝合金窗	LC1	1200	900	10				
	LC2	1500	900	2				
	LC3	1500	1500	1				

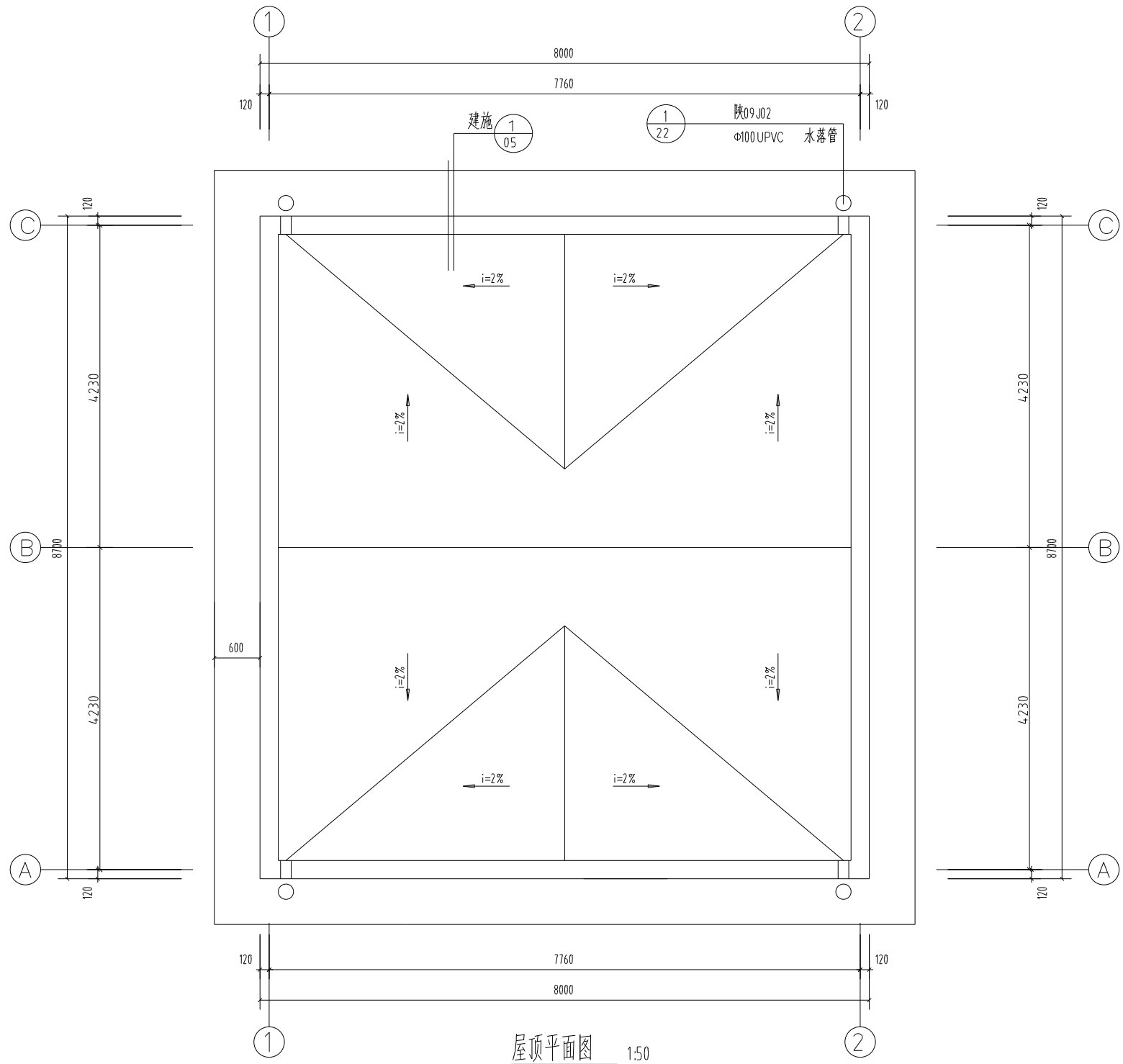
注：1：所有外窗均为断桥铝窗本表所提尺寸为窗洞尺寸，
在施工下料时应根据现场具体情况实地测量后方可进行。
2：塑钢门窗撑樘施工位置居墙中窗均加纱一层窗均设防盗网。
3：防火门选用图集J609 图集型号,防火门必须使用经消防部门审验合格并有资质的厂家的产品
4：所有推拉窗窗台设0 厚C15 混凝土压顶。

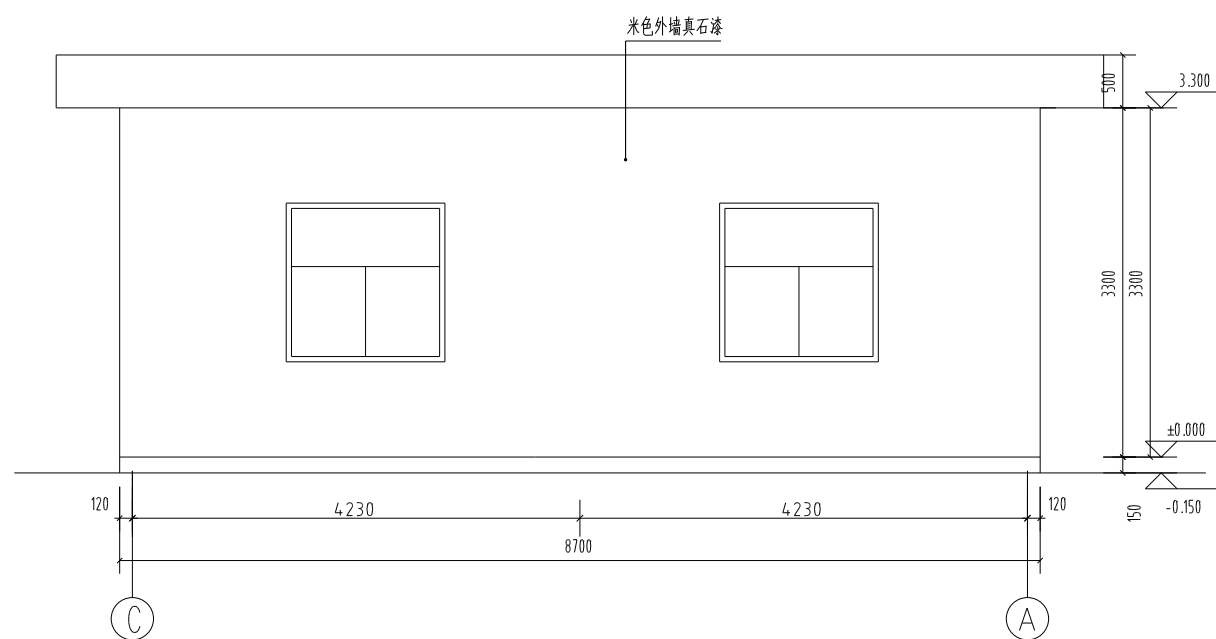
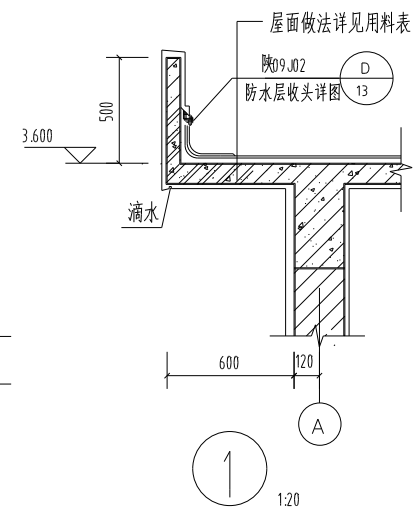
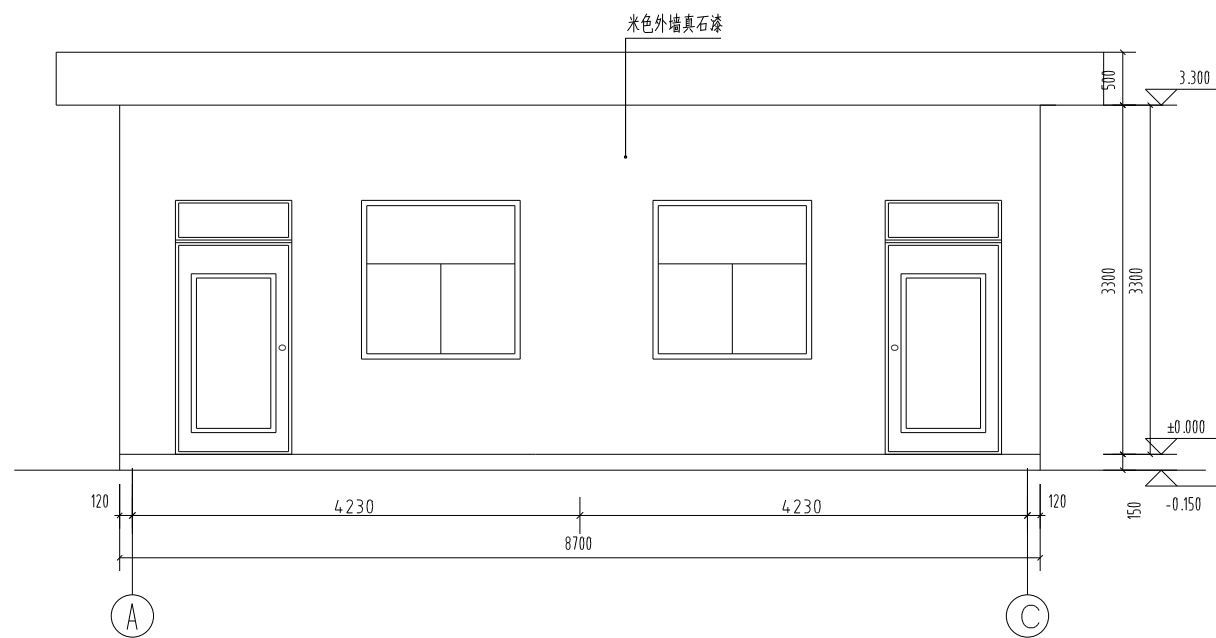
工程做法 陕09J 01

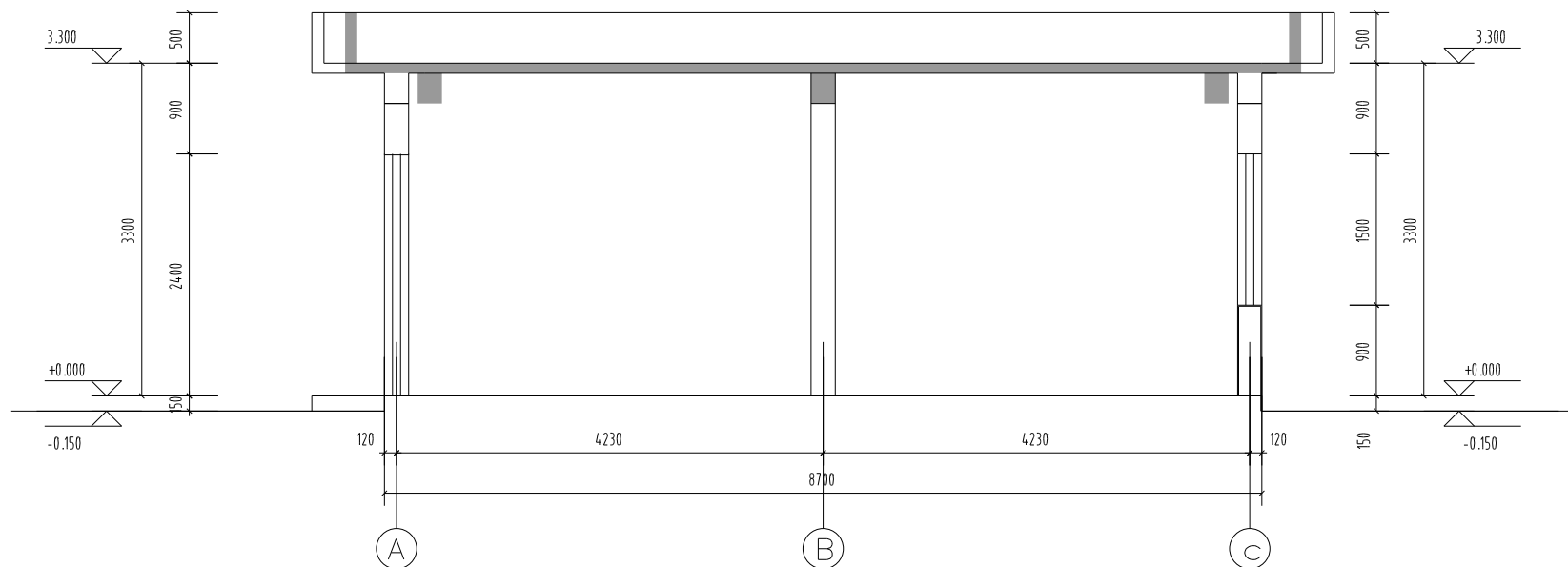
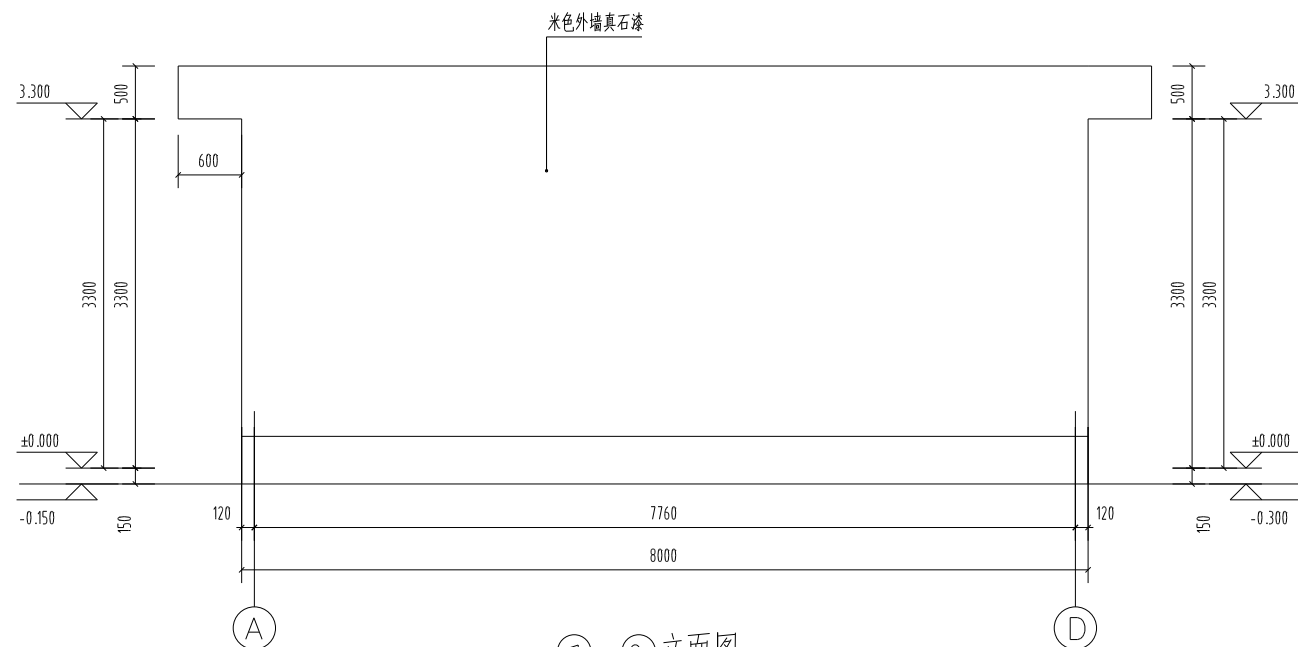
设计号	工程项目				日期	2025.10
项 目	名 称	编号	适用范围	页数	备 注	
墙身					详见结构设计	
台阶	水泥砂浆面层台阶	台2	全部	6		
散水	混凝土散水	散3	建筑物四周	11	未注明处均距外墙边00	
外墙面	外墙涂料墙面	外10	立面标注	21	外涂3 真石漆	
内墙面						
	乳胶漆墙面	内33	其它全部	108	环保型白色乳胶漆	
地面						
	地砖地面	地28	其它全部	41		
踢脚	地砖踢脚	踢19	其它全部	79	高150	
屋面	水泥砂浆屋面	屋 12	(不上人屋面)	231	屋面保温层为0 厚xps 板	
顶棚	板底乳胶漆顶棚	棚5	全部	165	环保型白色平光乳胶漆	



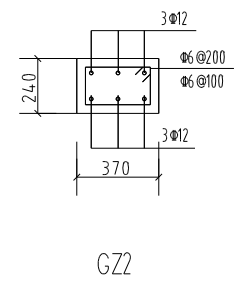
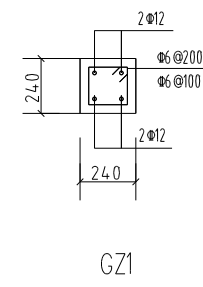
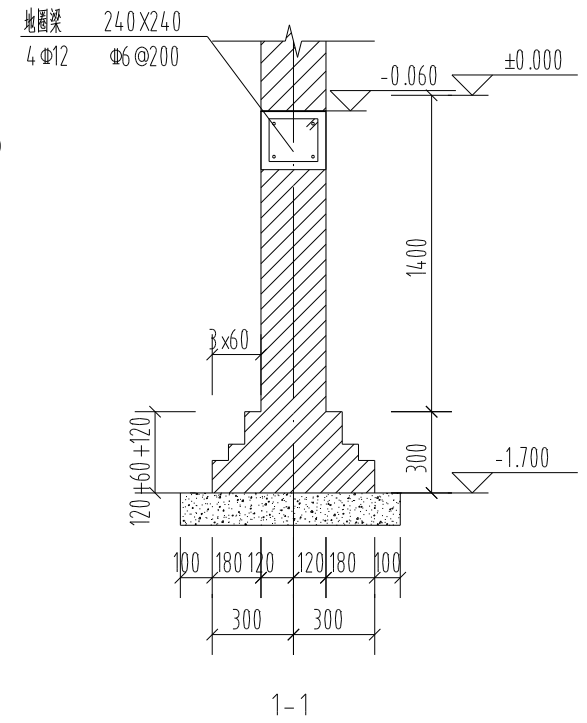
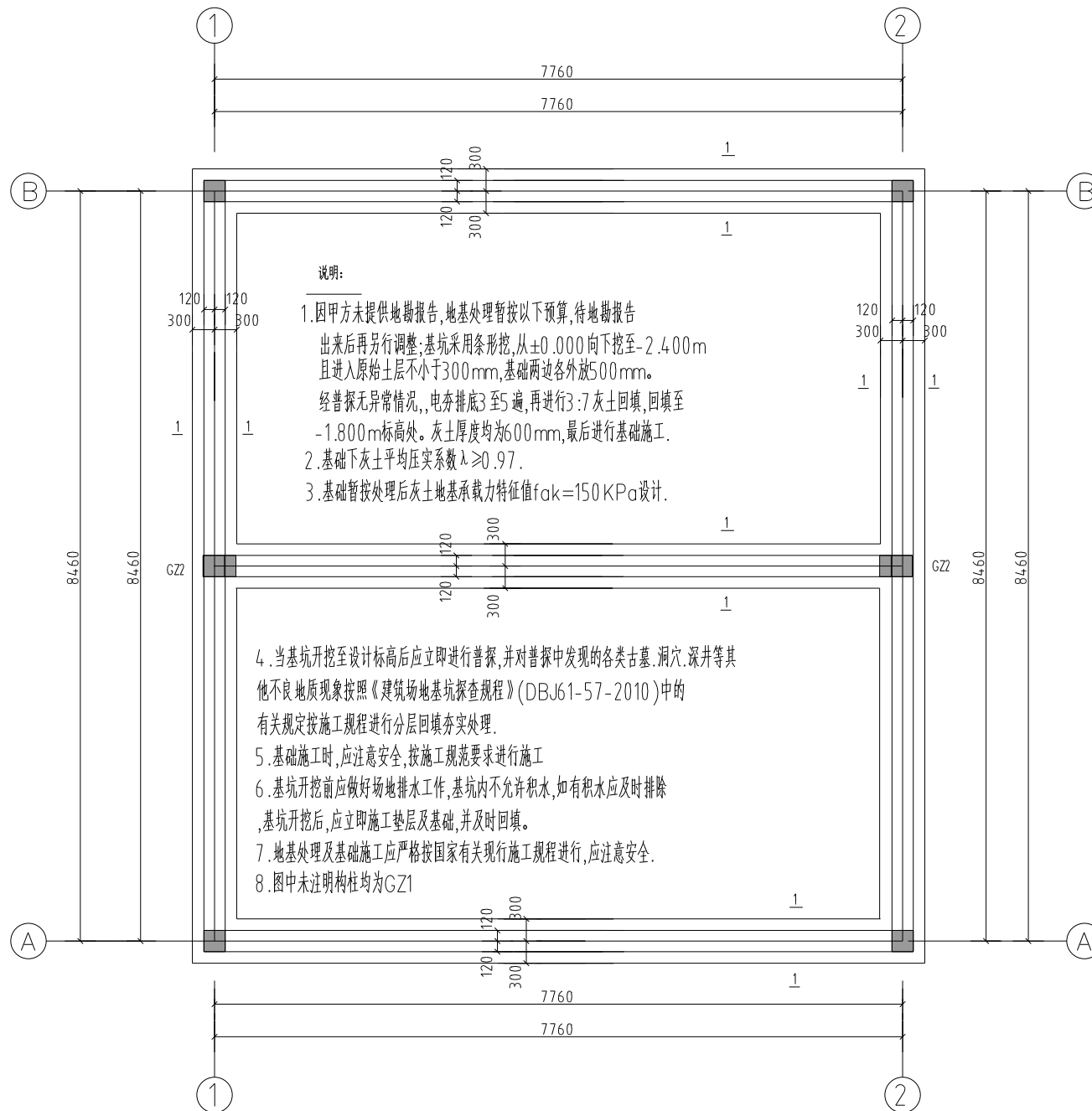
一层平面图 1:50



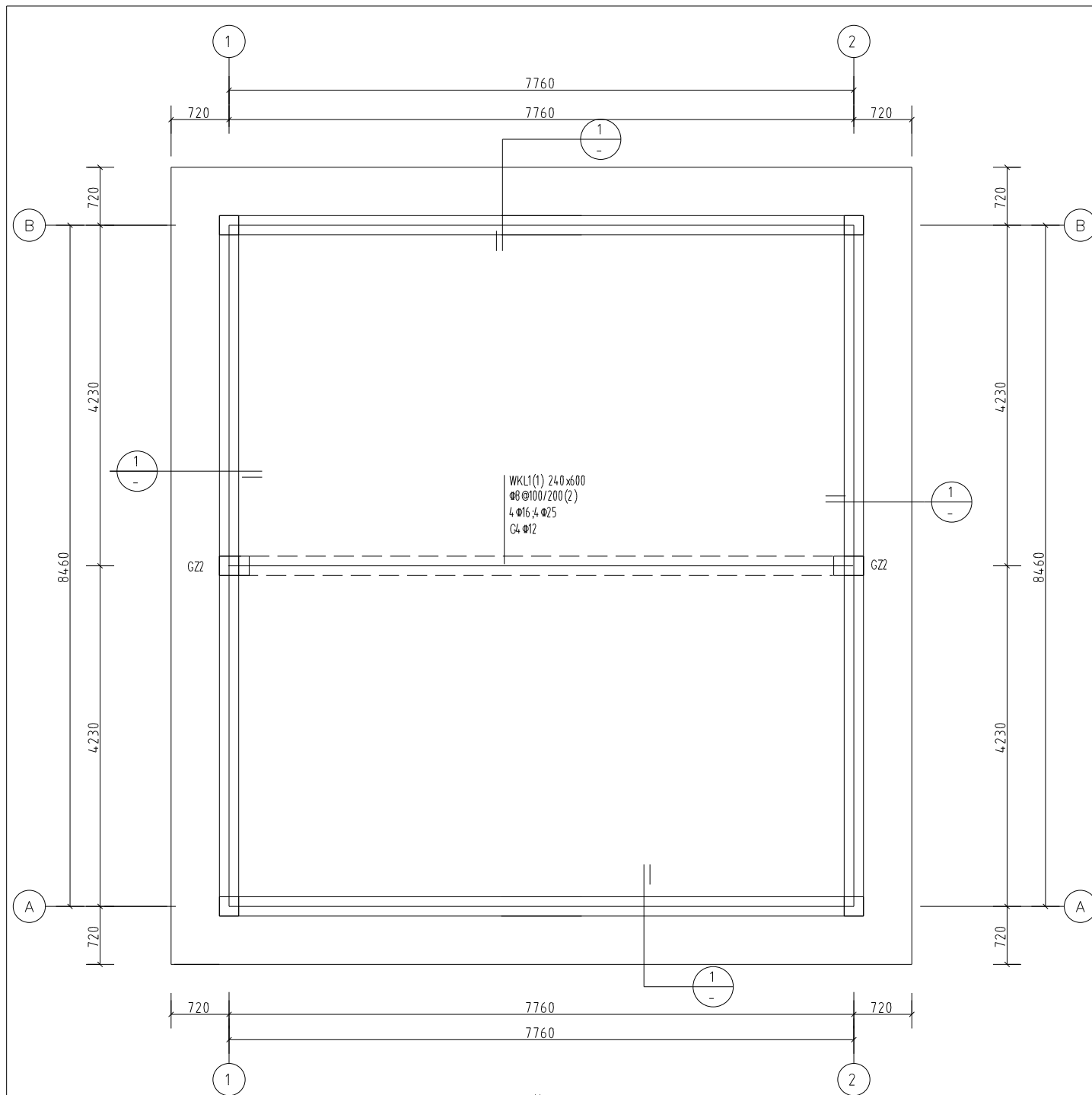




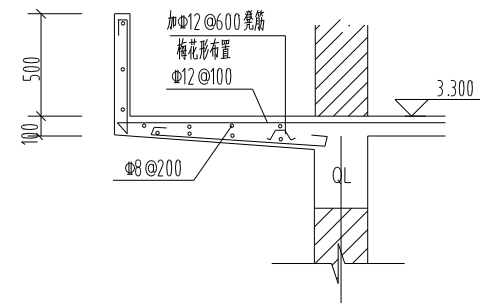
1-1 剖面图 1:100



基础平面布置图 1:50



一层结构平面图 1:50



图中未注明钢筋均为Φ8@200

说明:

1. 图中未注明板厚为150mm,未注明的构造柱为GZ1.
未注明板底筋均为双向Φ10@150.
2. 当板局部变化时,板内钢筋应自动伸长或缩短,
遇洞或板不连续时,板内钢筋应自动断开.
3. 图中屋面板顶抗湿度负筋未贯通者采用Φ10@200与其搭接.